

Sustentabilidade

RELATÓRIO DE INTELIGÊNCIA

NOVEMBRO | 2014



SEBRAE

Centro Sebrae de
Sustentabilidade

SIS

Sustentabilidade no setor odontológico

Aplicação de práticas sustentáveis

O setor odontológico tem crescido nos últimos anos, aumentando o número de clínicas, consultórios e fabricantes de produtos odontológicos que fornecem os mais variados bens e serviços para um mercado consumidor em expansão. Assim, a preocupação com as questões ambientais ganha relevância no setor, motivada pelo alto impacto nas atividades odontológicas, no meio ambiente e pelo número cada vez maior de clientes que veem grandes diferenciais em empresas ambientalmente responsáveis.



82% dos consumidores

dos países emergentes - Brasil, China e Índia - acreditam que possuem a responsabilidade de adquirir produtos que sejam bons para o meio ambiente e para a sociedade.

51% desse total

compram produtos pelos benefícios sociais e ambientais embutidos na sua fabricação.



48% das empresas

em todo o mundo, já modificaram seus modelos de negócio em função da sustentabilidade.

75,2% dos pequenos negócios

acreditam que as empresas deveriam atribuir uma alta importância para o tema, apesar de apenas 12% afirmarem conhecer em profundidade as questões sobre sustentabilidade.

O perfil de consumidor antenado nas questões ambientais traz um **novo panorama de competitividade para o setor.**

As clínicas e consultórios precisam aplicar em seus produtos e serviços os aspectos de responsabilidade socio-ambiental, para que mantenham uma posição competitiva no mercado.

60%

dos consumidores prefere pagar mais por produtos sustentáveis.

70%

indicam empresas ambientalmente responsáveis a outras pessoas.

52%

já evitaram um produto por causa de seu impacto ambiental e/ou social.

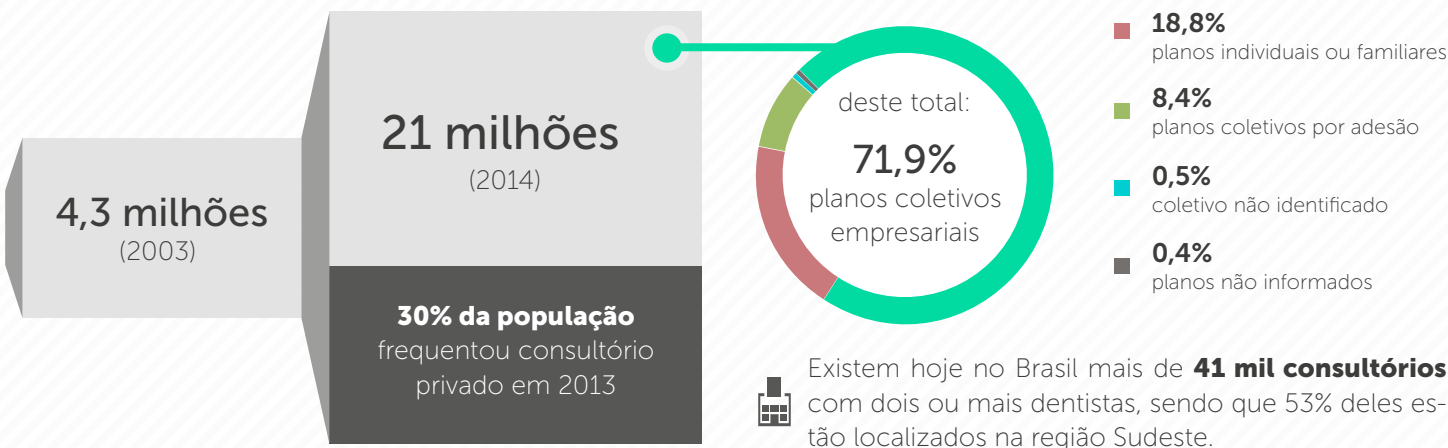
Fonte: Re:thinking Consumption – Consumers and the future of Sustainability. SCP. 2012.

O mercado odontológico

e a sustentabilidade

Como visto, as práticas sustentáveis estão cada vez mais ligadas à competitividade das empresas. E para o setor de odontologia não é diferente, pois com o aumento de consumidores e empresas concorrentes, contar com diferenciações é fundamental para conquistar novos clientes.

Crescimento no número de beneficiários em planos odontológicos privado



Fontes: Perfil do Setor. Agência Nacional de Saúde Suplementar (ANS). 2014. Abimo faz pesquisa sobre CD e mercado. Clareamento em alta. Jornal Odonto. 2014.



Processos, produtos e serviços realizados em clínicas e consultórios

que impactam diretamente no meio ambiente



Descartes

Segundo estimativas, a cada ano seriam descartadas cerca de 28 bilhões de escovas de dente em todo o mundo, as quais levam até 400 anos para a decomposição no meio ambiente.



Atividades diárias

Diariamente são utilizados grandes quantidades de água e energia nos processos odontológicos, como o refletor, que permanece ligado mesmo nos procedimentos extraorais.



Resíduos

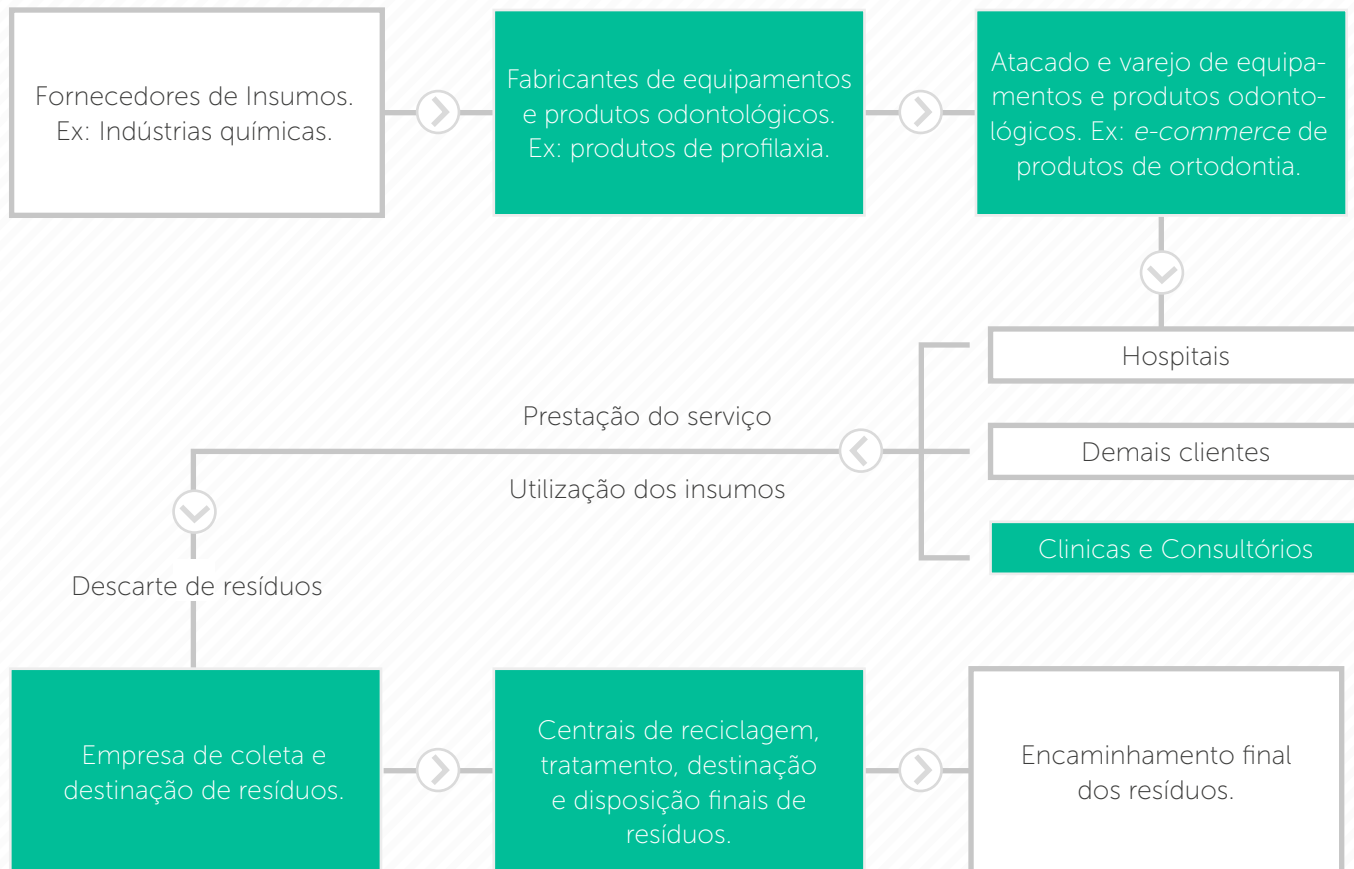
Resíduos como os de amálgama, que utilizam a prata e o mercúrio na sua composição, são substâncias altamente prejudiciais ao meio ambiente e a saúde humana se descartados incorretamente.



Pequenos negócios possuem maior presença em quatro áreas na cadeia do setor de odontologia. Considera-se as práticas ambientais inerentes a essas atividades e a necessidade de que todos os envolvidos nessa cadeia tenham o compromisso com a sustentabilidade.

Cadeia produtiva e a atuação dos pequenos negócios

Para determinar as práticas sustentáveis mais adequadas para sua empresa, cabe primeiramente avaliar a cadeia produtiva do setor e, onde os pequenos negócios estão inseridos, para que assim, esses possam identificar fornecedores e parceiros para possíveis ações sustentáveis.



Fonte: Panorama Setorial: Equipamentos Médicos, Hospitalares e Odontológicos. ABDI. 2008.

Práticas sustentáveis

em clínicas e consultórios odontológicos

Empreendedor, confira algumas práticas sustentáveis que poderão auxiliar seu consultório ou clínica a desenvolver os conceitos de responsabilidade socioambiental.

ÁREA DE ATUAÇÃO	IMPORTÂNCIA	EXEMPLOS DE PRÁTICAS
 <p data-bbox="81 842 555 920">Utilização e aquisição de equipamentos e materiais odontológicos</p> 	<p data-bbox="563 701 1034 936">Um dos principais aspectos para minimizar os impactos ambientais gerados por uma clínica ou consultório é contar com materiais e equipamentos que tenham seu impacto ambiental reduzido por meio de práticas sustentáveis.</p> <p data-bbox="563 947 1034 1081">Assim, o pequeno negócio poderá minimizar a geração de resíduos, reduzir custos e melhorar a qualidade do serviço prestado.</p>	<ul data-bbox="1042 521 1511 1234" style="list-style-type: none"> ✓ Substituir a amálgama por outros materiais menos danosos à saúde e ao meio ambiente, como a resina composta ou a porcelana. ✓ Substituição de aparelhos de raio-X com reveladores pelos panorâmicos digitais. ✓ Utilizar o equipamento de esterilização na capacidade máxima para evitar desperdícios. ✓ Utilizar cadeiras odontológicas automáticas com posição de trabalho e volta a zero. ✓ Na compra de materiais e equipamentos, buscar fornecedores que comercializem produtos ambientalmente responsáveis e que realizem práticas sustentáveis. ✓ Substituição da esterilização por produtos químicos pela esterilização a vapor, com autoclave.
 <p data-bbox="81 1518 555 1597">Geração de resíduos poluentes</p> 	<p data-bbox="563 1373 1034 1742">As clínicas e consultórios odontológicos são responsáveis pela geração de resíduos com alto poder de contaminação do meio ambiente e às pessoas que tiverem contato com as substâncias. Portanto, o correto gerenciamento dos resíduos é fundamental para a minimização dos impactos ambientais causados por esses estabelecimentos.</p>	<ul data-bbox="1042 1245 1511 1870" style="list-style-type: none"> ✓ Separar os diversos resíduos gerados, acondicionando-os corretamente de acordo com suas características, e os armazenando corretamente até a destinação final. ✓ Escolher empresas responsáveis para a realização do descarte e destinação final dos resíduos que exijam um tratamento diferenciado, como os contaminados, os perfurantes e os químicos. ✓ Utilizar sacos de lixo biodegradáveis. ✓ Utilizar copos feitos de amido de milho, os quais possuem um menor tempo de decomposição no meio ambiente. ✓ Reduzir a utilização de papel através da disponibilização digital dos resultados de exames, receitas e marcação de consultas.

ÁREA DE ATUAÇÃO	IMPORTÂNCIA	EXEMPLOS DE PRÁTICAS
 <p>Economia de energia elétrica</p>	<p>Os consultórios e clínicas recebem uma grande quantidade de pacientes, e para a sua estrutura utilizam diversos equipamentos dependentes de energia elétrica. Portanto, práticas sustentáveis nessa área contribuem com o meio ambiente e auxiliam na redução de custos</p>	<ul style="list-style-type: none"> ✓ Utilizar lâmpadas de LED (frias) e instalar sensores de movimento em áreas de menor fluxo de pessoas. ✓ Aproveitar a luz solar, evitando a utilização desnecessária de lâmpadas. ✓ Desligar o refletor durante o procedimento extraoral. ✓ Utilizar sucutores somente quando forem necessários. ✓ Realizar a revisão periódica dos equipamentos e motores utilizados.
 <p>Economia de água</p>	<p>Como esses estabelecimentos contam com um grande fluxo de pessoas, a utilização de água em banheiros, na limpeza e nos procedimentos odontológicos é alta, sendo necessário uma atenção especial com a redução no consumo desse recurso.</p>	<ul style="list-style-type: none"> ✓ Reaproveitar a água da chuva em banheiros e na limpeza do consultório ou clínica. ✓ Utilizar torneiras com sensor de tempo. ✓ Utilizar dispositivos de controle de acionamento nas cuspeiras odontológicas. ✓ Quando possível, utilizar o sugador em substituição à cuspeira.
 <p>Conscientização do público e realização de ações sociais</p>	<p>Além de contar com ações sustentáveis, o pequeno negócio pode atuar junto à comunidade, auxiliando na divulgação de boas práticas odontológicas e ações ambientalmente responsáveis, estimulando a sociedade.</p>	<ul style="list-style-type: none"> ✓ Propagar a ideia de fechar a torneira ao escovar os dentes. ✓ Fixar adesivos sobre a importância da responsabilidade ambiental e compartilhar exemplos de ações sustentáveis na higiene bucal. ✓ Utilizar as mídias sociais para a realização de campanhas de incentivo às práticas sustentáveis. ✓ Apoiar programas sociais locais, como o incentivo para a correta higiene bucal em escolas da região.

Fontes: Maria Cristina Rosifini Alves-Rezende, André Pinheiro de Magalhães Bertoz. *Estratégia de Sustentabilidade na Prática Odontológica*. 2011. *Odontologia Sustentável*. Jornal da Associação Brasileira de Odontologia (aborj). 2014. *Consultórios e Clínicas Odontológicas*. Centro Sebrae de Sustentabilidade.



Atenção!

Assim como outros empreendimentos da área de saúde, as clínicas e consultórios odontológicos devem manejar seus resíduos de acordo com o tipo e grau de risco, além de estarem em acordo com a legislação ([Anvisa](#) e [CONAMA](#)). Para a correta adequação, procure auxílio na [Anvisa](#) e no órgão ambiental de seu município.

Exemplo de sucesso

As práticas sustentáveis no setor odontológico



DR. VEIT PRODUTOS

A Dr. Veit é uma empresa situada no Rio de Janeiro/RJ e que trabalha com o desenvolvimento de produtos *oral care*. Pautada pela sustentabilidade, desenvolveu em conjunto com a banda Cidade Negra o [Projeto Salve o Planeta Azul](#), o qual desenvolve ações e parcerias para a realização de práticas sustentáveis com o objetivo de estimular e incentivar pessoas, empresas e sociedade a realizarem ações sustentáveis diariamente, tendo como resultado a preservação do meio ambiente e a economia de água através do melhor uso dos recursos hídricos.



Como exemplo de ações, a empresa trabalha com o [Projeto Dentista Azul](#), um grupo criado em 2012 que incentiva os profissionais da área a promoverem as práticas sustentáveis nos consultórios e clínicas odontológicas. Além disso, a Dr. Veit trabalha com uma linha de produtos que abordam os conceitos de preservação do meio ambiente, como o desenvolvimento da [Dr. Veit Bio](#), a primeira escova dental biodegradável do Brasil.

Para mais informações: confira o [site da empresa](#) e a página do [Projeto Dentista Azul](#) no Facebook.



MOURA E PAZ RECICLAGEM

Outro exemplo de empresa é a Moura e Paz Reciclagem, de Vilhena/RO, que trabalha com a coleta, transporte, tratamento e disposição final de resíduos perigosos, os quais podem causar sérios danos ao meio ambiente e a saúde das pessoas expostas às substâncias.



Patrícia Paz, odontóloga e criadora da empresa, desenvolveu o novo negócio após ter sido multada pelo descarte incorreto de resíduos, tendo definido como missão a preservação dos recursos naturais. E como resultados, a Moura e Paz Reciclagem resultou, a Moura e Paz Reciclagem, fechou mais de 600 contratos em apenas dois anos de funcionamento, atualmente conta com 20 funcionários e aumentou de 4 a 5 vezes a receita bruta.

Para mais informações: confira o [site da empresa](#) e o caso de sucesso publicado no [Centro Sebrae de Sustentabilidade](#).

AÇÕES

RECOMENDADAS



Fique atento ao [Plano de Gerenciamento de Resíduos de Serviço de Saúde](#), documento obrigatório para toda empresa geradora de resíduos no segmento de serviços de saúde. Para mais informações, confira o manual publicado no portal da [Anvisa](#);



Para contar com práticas de sucesso, busque formar parcerias com empresas, entidades ou ainda organizações do terceiro setor. Assim, será possível expandir o impacto de suas ações, como por exemplo, a parceria com escolas da região para incentivar a higiene bucal e o cuidado com o meio ambiente;



Busque participar de cursos e eventos sobre práticas sustentáveis e gestão de resíduos. Para mais informações, confira os cursos e eventos [presenciais](#) e [à distância](#) do Sebrae, além dos portais [ExpoFeiras](#) e [Agenda Sustentabilidade](#);



Para conhecer um pouco mais sobre o assunto confira as [cartilhas](#) e [dicas](#) do Centro Sebrae de Sustentabilidade, o portal [Planeta Sustentável](#) da Editora Abril e a página de legislação do [Conselho Federal de Odontologia](#);



Para ser reconhecida como uma clínica ou consultório sustentável, busque conhecer mais sobre as [normas e certificações](#) na área. Como auxílio, o Sebrae e a ABNT disponibilizam um [portal](#) voltado para os pequenos negócios que conta com soluções como o autodiagnóstico e as coleções setoriais;



Por fim, antes de planejar novas ações sustentáveis, busque auxílio no órgão ambiental de seu município, no [Conselho Regional de Odontologia](#) e no [Centro Sebrae de Sustentabilidade](#).



Sustentabilidade

RELATÓRIO DE INTELIGÊNCIA

NOVEMBRO | 2014



REALIZAÇÃO

SEBRAE SANTA CATARINA

Endereço: SC 401, KM 01, Lote 02
Parque Tecnológico Alfa - João Paulo
CEP: 88030000 - Florianópolis - SC
Telefone: (48) 3221 0800

CENTRO SEBRAE DE SUSTENTABILIDADE - CSS

Endereço: Rua Cinco, N° 144- Morada da Serra
Loteamento Centro Político Administrativo
CEP: 78049-035 - Cuiabá - MT
Telefone: (48) 3221 0800

Coordenadora do CSS: Suênia Maria C. de Souza
Gestora do CSS: Renata de Lima Santos Taques
Coordenador de SC: Marcondes da Silva Cândido
Gestor de SC: Douglas Luiz Três
Conteudista: Felipe Ciola

Dúvidas ou sugestões sobre o conteúdo do relatório envie um e-mail para:
atendimento.sis@sebrae.sc.com.br

Todos os direitos reservados. A reprodução não autorizada desta publicação, no todo ou em parte, constitui violação dos direitos autorais (Lei nº 9.610). Fotos: Banco de imagens.